

ROTULA OJAL

LAS DIMENSIONES DEL ALOJAMIENTO ESTAN DE ACUERDO CON LA NORMA IEC 120<>ANSI C29.2, INCLUYEN PASADOR EN ACERO INOX.

MATERIAL: FABRICADOS EN ACERO GALVANIZADO.

NORMA DE FABRICACIÓN Y GALVANIZADO: UNE 207009/UNE 61284 – ASTM A153.

MARCA: ELECTROCOM.

CODIGO N°	DIMENSIONES (mm)			ACOPLAMIENTO IEC-120	CARGA DE ROTURA (KN)	FIGURA
	B	ΦC	L			
155.311	16	20	53	IEC-16A	80	1
155.31	16	17.5	53	IEC-16A	80	1
155.38	16	20	100	IEC-16A	80	1
155.35	25	17.5	53	IEC-16A	120	1
155.37	20	21.5	143	IEC-20	160	2

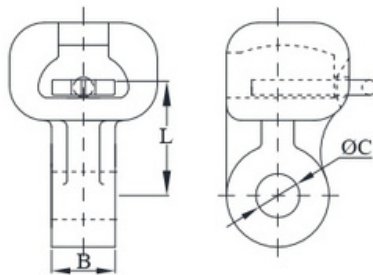


FIG 1

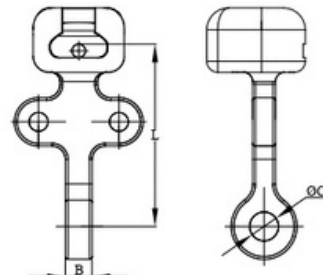


FIG 2

*Para cargas de rotura superiores consultar por su disponibilidad.

FECHA: MAR.2020	ACCESORIOS PARA CADENA DE AISLADORES	SECCIÓN:
VERSIÓN: 01		155-2