

GRAPA DE SUSPENSIÓN DE ALUMINIO

SON UTILIZADAS PARA SUSPENDER CONDUCTORES DE ALUMINIO, ALEACIÓN DE ALUMINIO Y ALUMINIO-ACERO. A LA HORA DE LA INSTALACIÓN, ES IMPORTANTE RESPETAR EL PAR DE APRIETE RECOMENDADO, QUE ESTÁ ESTUDIADO PARA GARANTIZAR UN DESLIZAMIENTO DE ACUERDO A LA NORMA Y MINIMIZAR LOS ESFUERZOS DE COMPRESIÓN SOBRE EL CONDUCTOR A UNOS LÍMITES ACEPTABLES, INCLUYE: PERNO EN "U", TUERCA, ARANDELAS DE PRESIÓN, PIN Y PASADOR EN ACERO INOX.

MATERIAL: FABRICADOS CON ALEACIÓN DE ALUMINIO.

USO: CONDUCTORES DE ALUMINIO AAAC, ACSR, AAC, ALUMOWELD.

NORMA DE FABRICACIÓN: UNE 207009/UNE 61284.

MARCA: ELECTROCOM.

CÓDIGO Nº	DIÁMETRO DE CONDUCTOR (mm) + DIÁMETRO DE VARILLA (mm)	SECCIÓN DE CONDUCTOR (mm ²)	DIMENSIONES (mm)				PERNOS "U"	CARGA DE ROTURA (KN)	FIGURA Nº
			A	B	C	D			
158.17	13.7 - 26.7	25 - 185	194	70	32	16	2	70	1
158.19	21.2 - 35	120 - 300	222	86	43	16	2	81	2
158.20	35.2 - 47	304 - 608	320	100	48	16	2	120	3

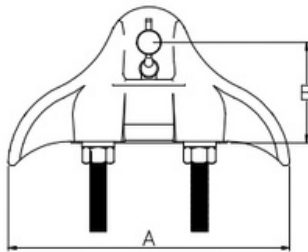


FIGURA 1

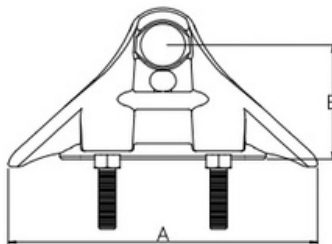
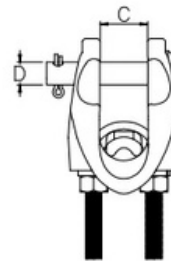


FIGURA 2

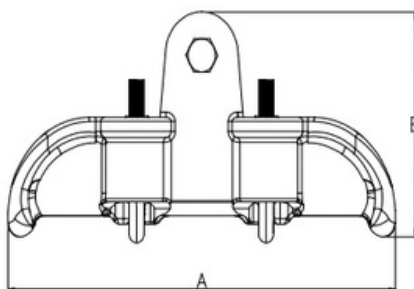
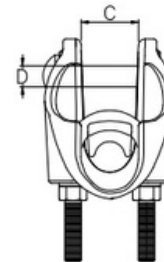
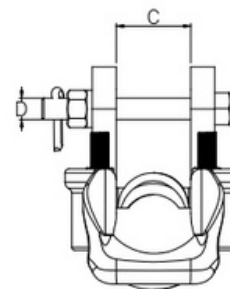


FIGURA 3



*Toda grapa Electrocom lleva pin y pasador, pero también podemos ofrecer con perno, tuerca y pasador según requerimiento.

FECHA: MAR.20	GRAPA DE ALUMINIO	SECCIÓN:
VERSIÓN: 01		158